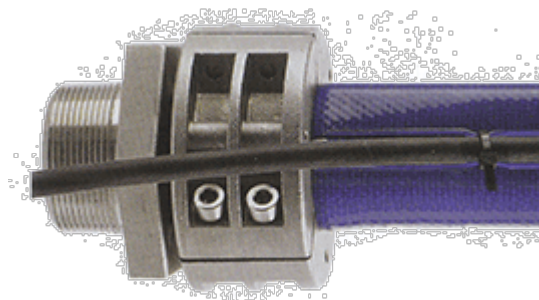




Sie sind hier: [Schlauchtechnik](#) → [Schläuche](#) → [Trinkwasserschlauch](#) → Tiefbrunnenschlauch PU

Tiefbrunnenschlauch PU

Lebensmittelschlauch nach KTW / DVGW Norm



Dieser Trinkwasser - Flachschauch ist innen und außen aus thermoplastischem Polyurethan gefertigt. Für die Verwendung als Tiefbrunnenschlauch mit aufvulkanisierten Schlaufen zur Kabelbefestigung ausgerüstet.

Norm: KTW-A / DVGW W 270 (geprüft ab NW 75)

Temperaturbereich: von -50°C bis +75°C

Innenseele: PU, glatt

Aussendecke: PU, glatt

Einlagen: rundgewebte Polyestereinlagen, hochverschleißfest

Toleranzen Innendurchmesser: -0 bis +1,5 mm

Platzdruck: siehe Spalte "PB bar"

Maximale Einbautiefe 250 Meter.

Längendehnung bei Betriebsdruck max 2%.

Volumenzunahme unter Betriebsdruck max. 15%.

Bruchkraft bei Zugbelastung in KN -2"52, 5" 155.

Wasserqualität bei +30°C PH 4 bis 9.

Wasserqualität bei +50°C PH 5 bis 9.

Abrieb der Außenschicht nach DIN 53516: max. 34 mm³

Weitere Abmessungen und Rollenlänge bis 300 m (je nach Abmessung) sind realisierbar.
Edelstahlkupplungen mit Außengewinde, auch fertig eingebunden, auf Anfrage.

| Artikelnr | ID mm | Wand mm | AD mm | Gewicht | PB bar | PN_bar_20_Grad | Laenge m |
|--------------|-------|---------|-------|---------|--------|----------------|----------|
| 10350 216050 | 51 | 2,6 | 56,2 | 0,520 | 60 | 30 | 200 |
| 10350 216075 | 76 | 3,1 | 82,2 | 0,910 | 60 | 30 | 200 |
| 10350 216100 | 102 | 3,5 | 109,0 | 1,250 | 60 | 30 | 200 |
| 10350 216150 | 152 | 4,0 | 160,0 | 2,300 | 60 | 30 | 200 |

Wir bitten wir um Ihre Anfrage unter den genannten Kontaktdaten!